



پاسخنامه و جواب آزمون طراحی معماری نظام مهندسی

اردیبهشت ۱۳۹۷ (مطابق ویرایش جدید مبحث ۴)

(ویژه آزمون دوره دوم ۱۳۹۷)

تهیه شده: خانه عمران اشراق

مؤلف: جواد رحمانی، انسیه قربان نژاد

www.kelidvajeh.ir

تلگرام:

@kelidvajeh

Tell: ۰۹۱۲۶۴۱۸۴۱۷

(جهت دریافت کل جزوات و فیلم آموزشی با شماره تلفن ۰۹۱۲۶۴۱۸۴۱۷ یا ایمیل Ur.j.rahmani@gmail.com تماس)

حاصل فرمایید)

آزمون اردیبهشت ۱۳۹۷

سوال آزمون اردیبهشت ۱۳۹۷

در نظر است ساختمانی با اسکلت فلزی شامل طبقات زیرزمین، همکف و دو طبقه مسکونی روی همکف، در زمینی در انتهای یک کوچه بن بست مطابق نقشه داده شده طراحی شود. تنها دسترسی زمین از انتهای کوچه بن بست می باشد.

مشخصات طرح مورد نیاز:

- پلان طبقه زیرزمین: شش انبار هر کدام به مساحت حداقل ۲ متر مربع و محل توقف برای شش خودرو (نیاز به در نظر گرفتن فضایی برای تأسیسات مرکزی نیست).
- پلان طبقه همکف: ورودی، دو واحد مسکونی یک خوابه هر کدام حداقل به مساحت ۷۶ مترمربع
- پلان تپ طبقات یکم و دوم: در هر طبقه دو واحد مسکونی، یک واحد دو خوابه به مساحت حداقل ۱۳۰ مترمربع و یک واحد تک خوابه به مساحت حداقل ۷۰ متر مربع

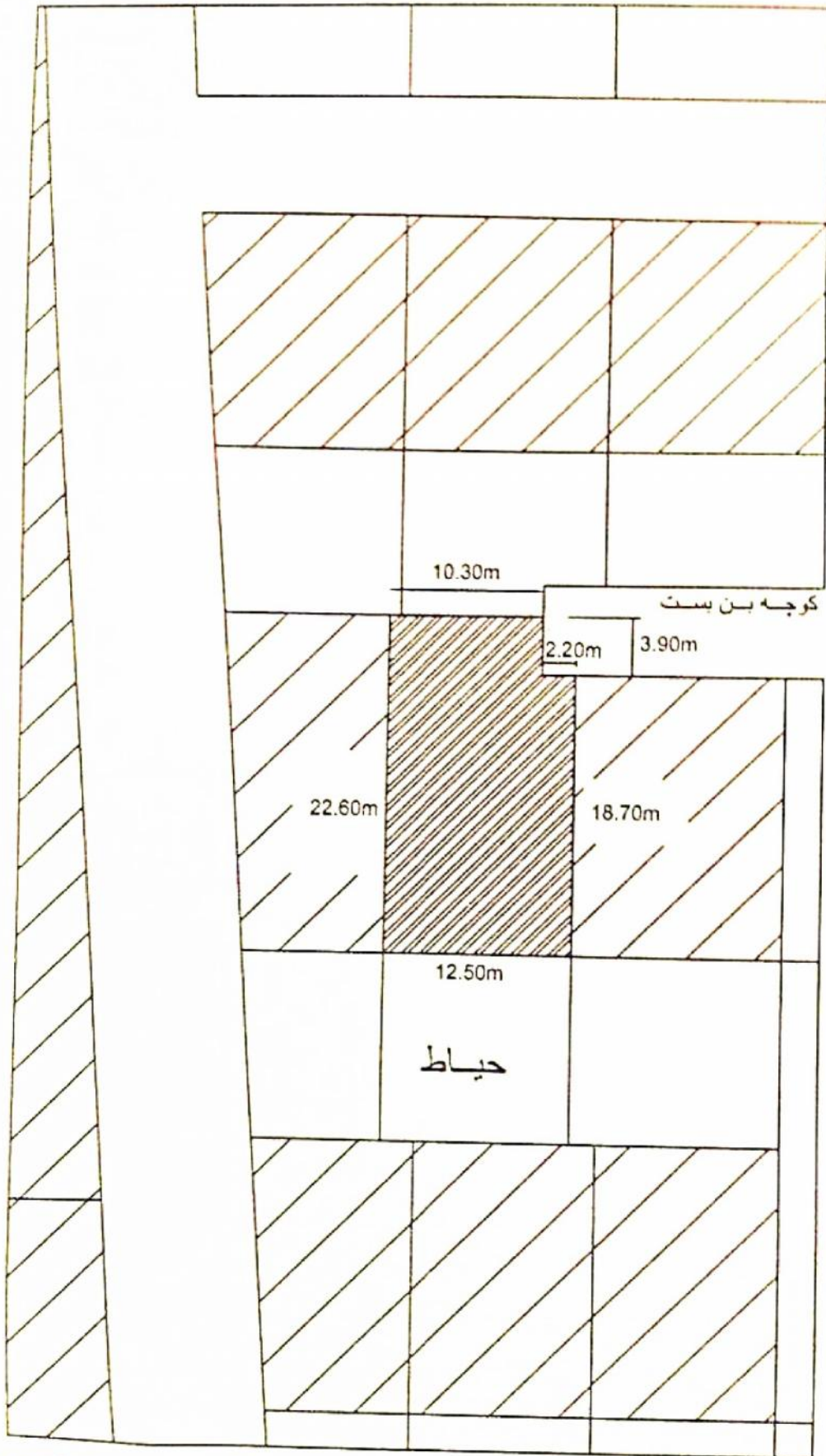
تذکرات:

- رعایت مقررات ملی ساختمان و موارد ذکر شده در این برگه الزامی است.
- در هر برگه حداکثر محدوده طراحی مشخص شده است.
- اتاق خواب ها حتما دارای کمد دیواری به عمق حداقل ۶۰ سانتی متر باشند.
- اتاق خواب ها دارای مساحت حداقل ۱۲ مترمربع بدون احتساب مساحت کمد ها طراحی شوند.
- مساحت ورودی حداقل ۶ مترمربع و ضخامت سقف های زیرزمین و طبقه آخر حداقل ۴۰ سانتی متر در نظر گرفته شود و بقیه سقف ها ۳۰ سانتی متر
- تراز طبقه همکف نسبت به معبر ۱/۲۰+ و پایین ترین نقطه تراز کف تمام شده زیرزمین ۱/۶۰- متر در نظر گرفته شود.
- تأمین توقفگاه ها و مشخص کردن نظام سازه ای نقش تعیین کننده در طراحی طبقات دارد و بدیهی است که در صورت عدم طراحی صحیح زیرزمین و دسترسی آن پلانهای طبقات قابل قبول نخواهند بود.
- بام به شکل بام تخت و دارای جان پناه در نظر گرفته شود.
- یک دستگاه آسانسور برای استفاده ساکنین و امکان دسترسی معلولین به ساختمان در نظر گرفته شود..

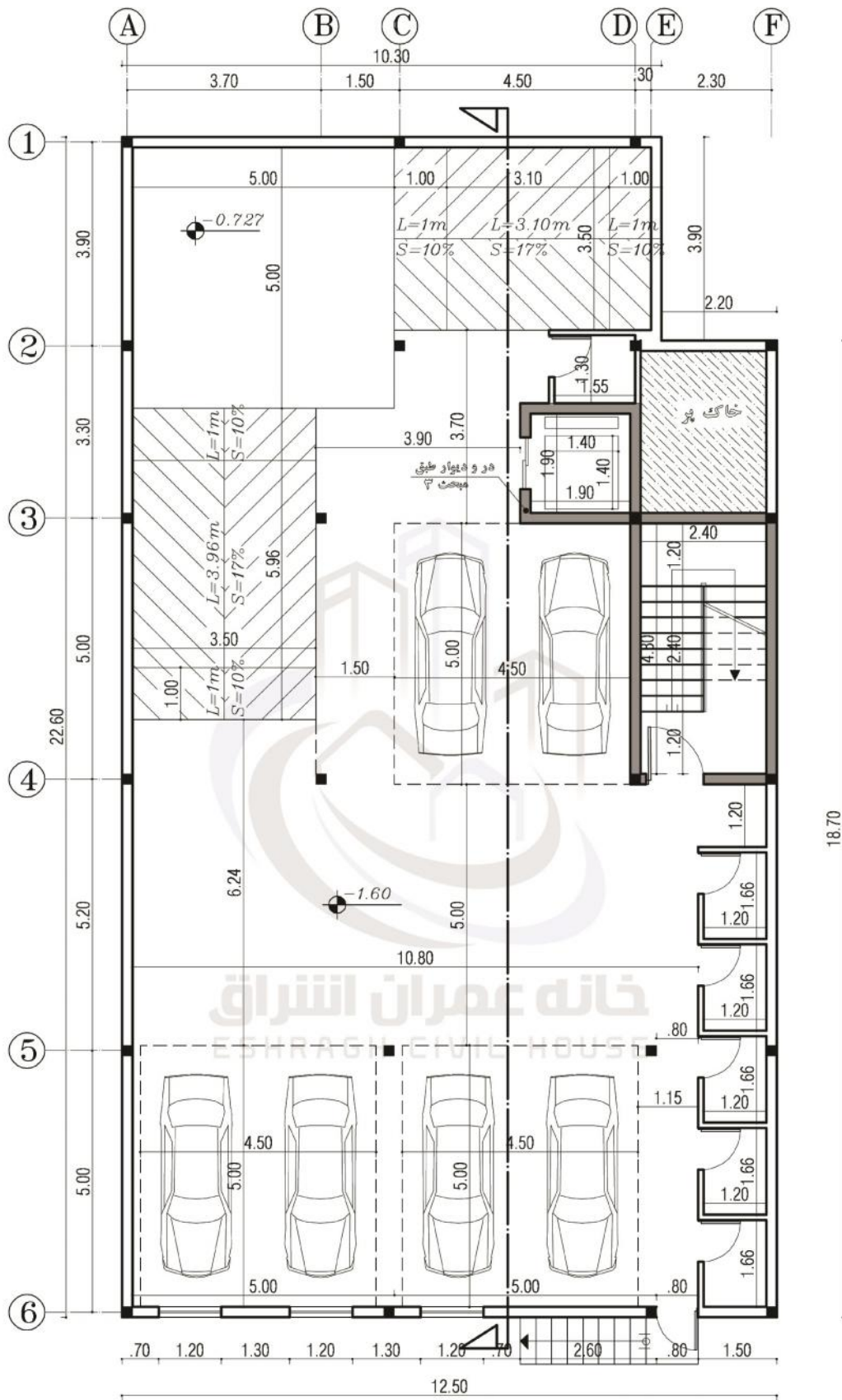
امتیاز

نقشه های مورد نیاز:

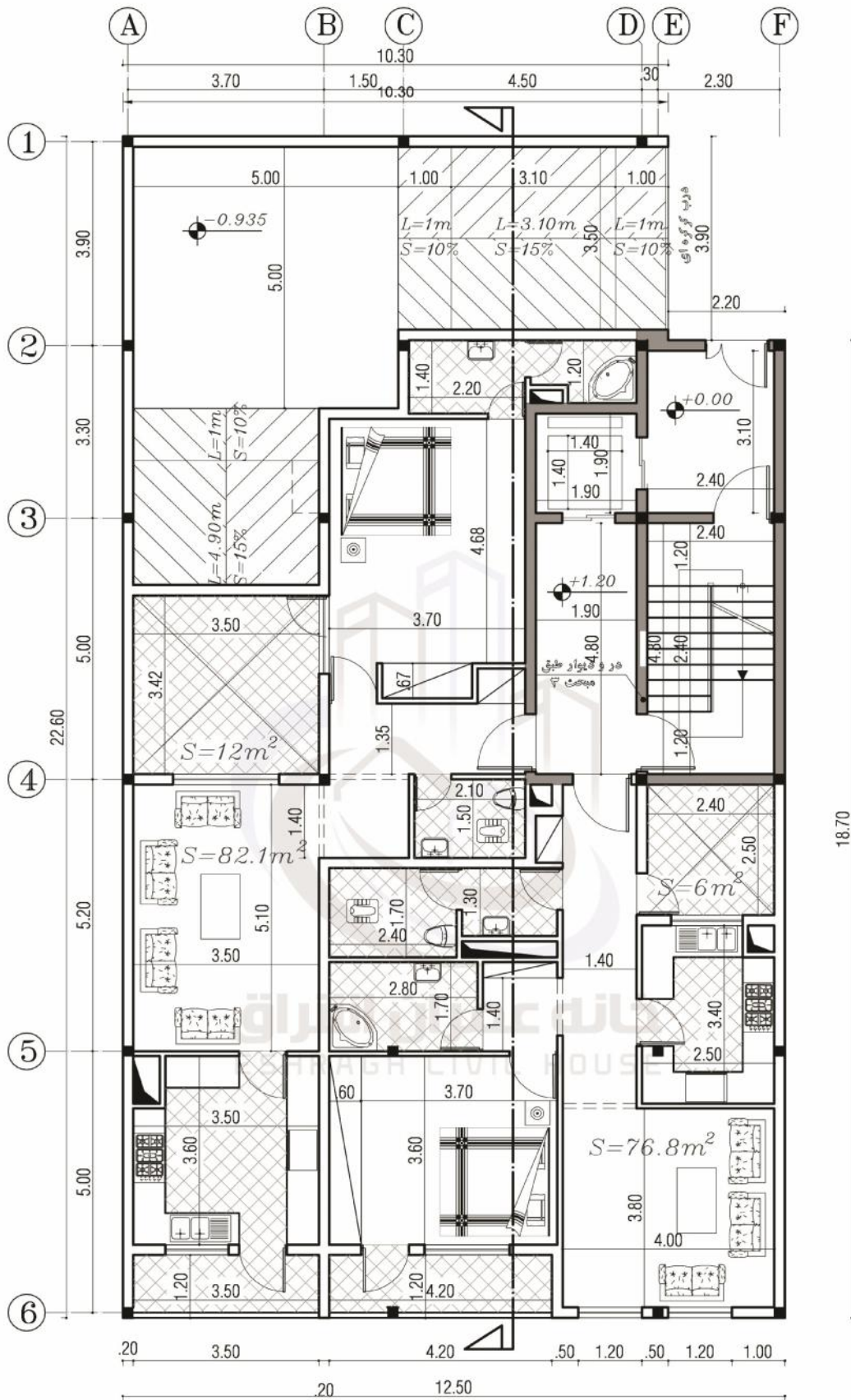
- ۱- پلان زیرزمین در مقیاس ۱/۱۰۰ بانمایش تراز کف، محورها، محل ستونها و اندازه گذاری، انبارها و محل توقف اتوموبیل ها ۱۰
- ۲- پلان همکف در مقیاس ۱/۱۰۰ با نمایش تراز کف، محورها، محل ستونها و اندازه گذاری و مبلمان ۱۲
- ۳- پلان تپ طبقات در مقیاس ۱/۱۰۰ با نمایش تراز کف، محورها، محل ستونها، اندازه گذاری و مبلمان ۱۰
- ۴- مقطع طولی در مقیاس ۱/۱۰۰ از محل مشخص شده در پلان ها ۴
- ۵- پلان بام در مقیاس ۱/۱۰۰ با نمایش شیب بندی، آبروها، و... ۴



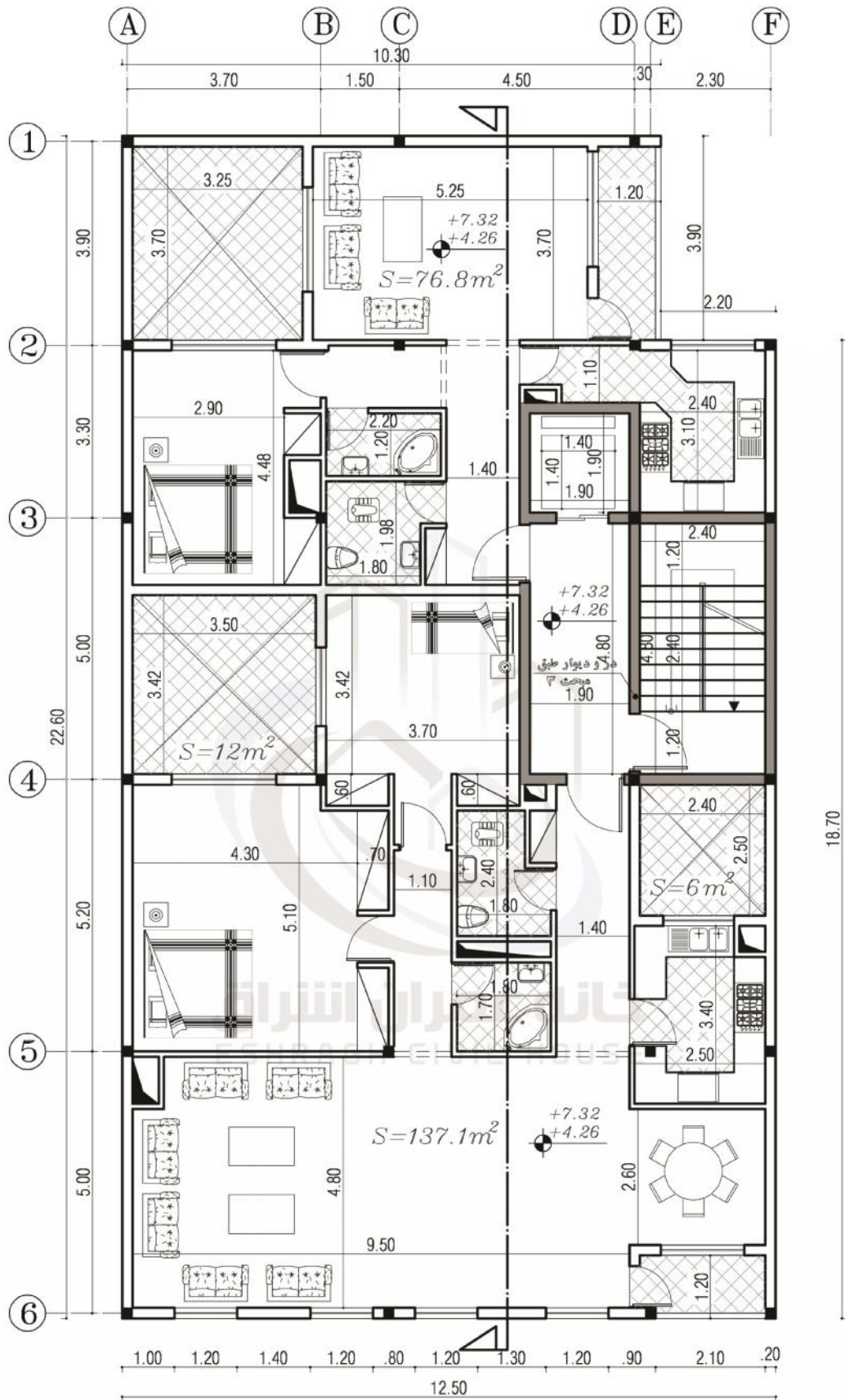
پلان موقعیت



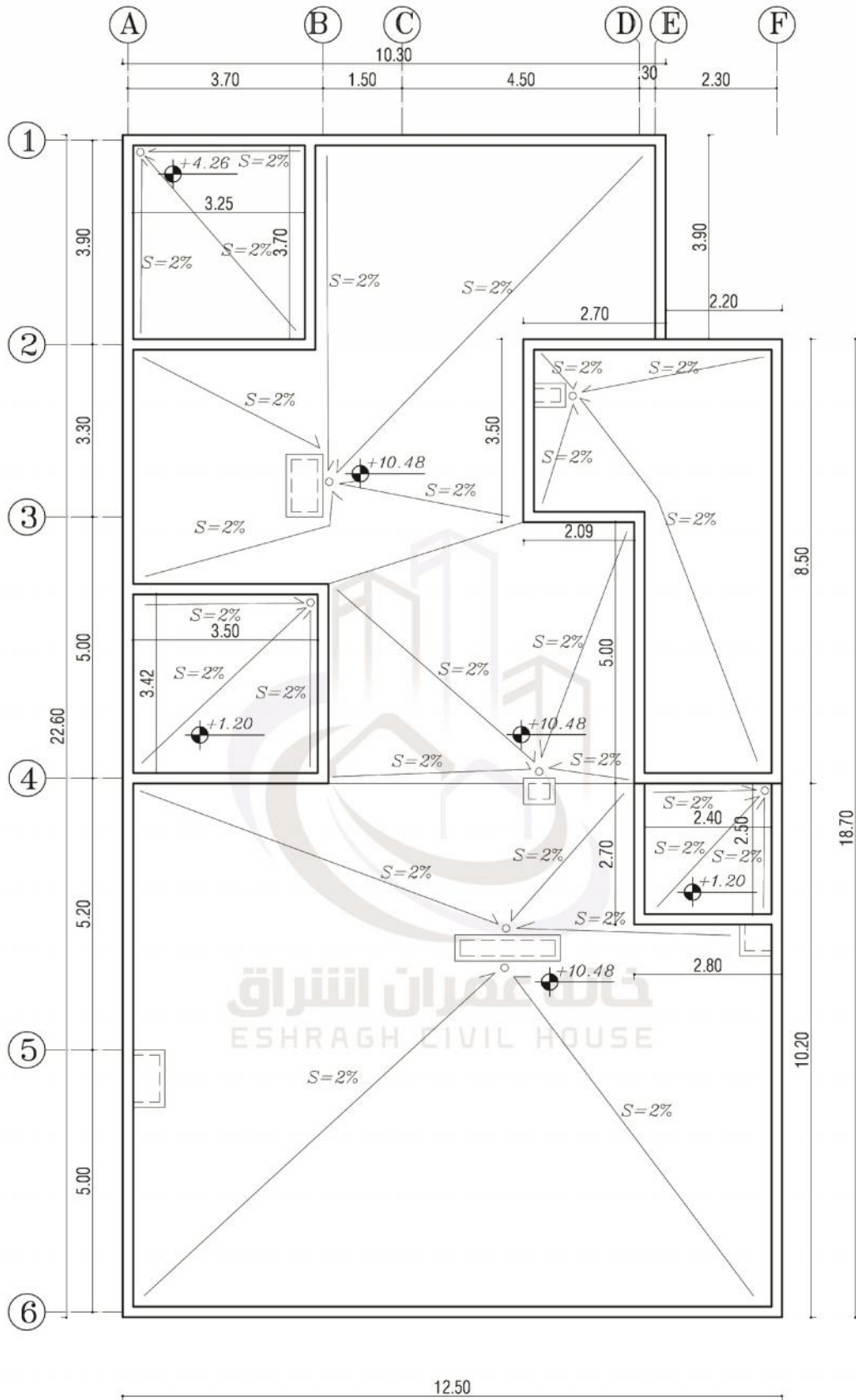
پلان اندازه گذاری و مبلمان طبقه زیرزمین



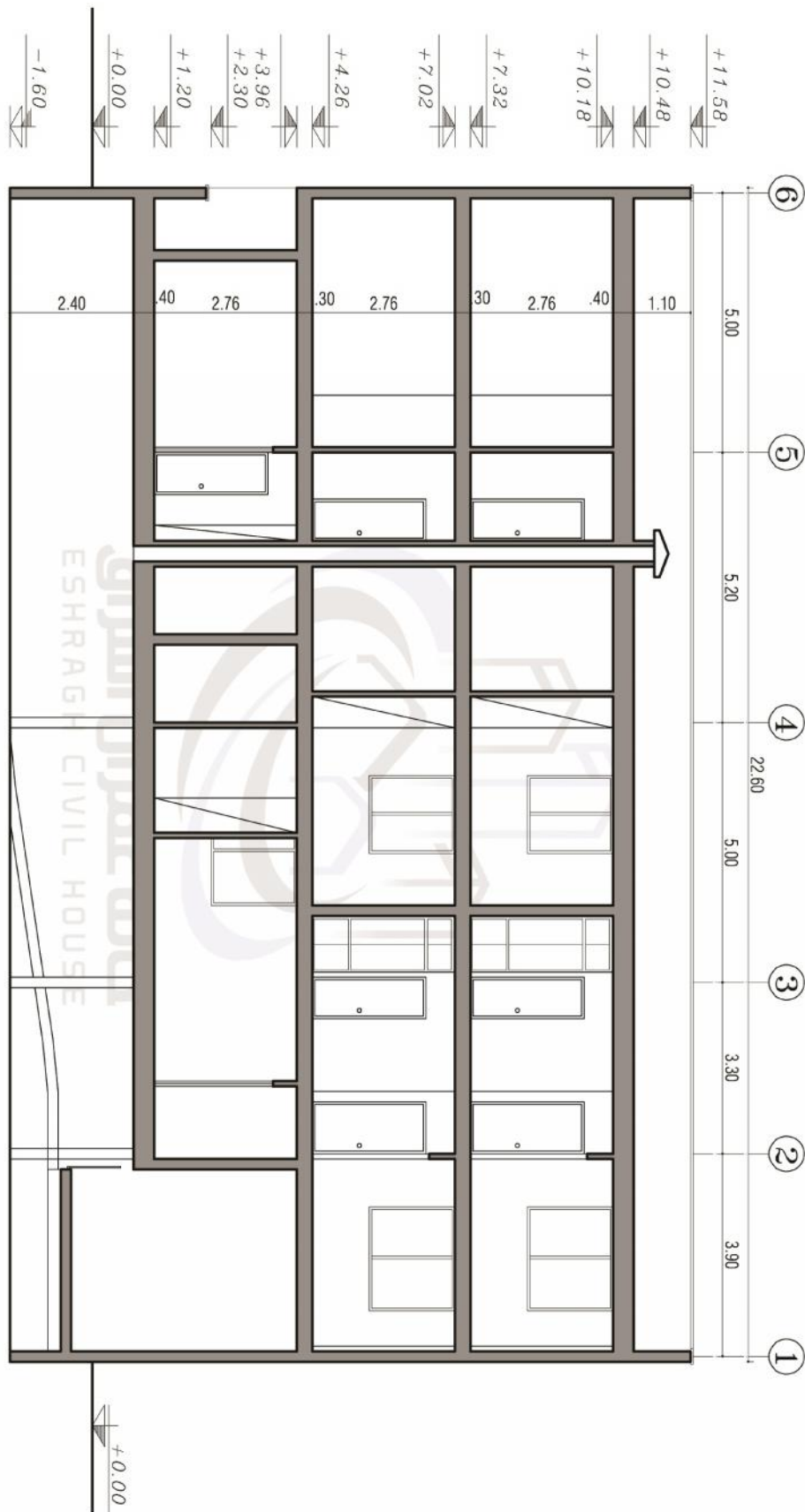
پلان اندازه گذاری و مبلمان طبقه همکف



پلان اندازه گذاری و مبلمان تیب طبقات (اول و دوم)



پلان بام



برش ساختمان

منابع:

- مقررات ملی ساختمان، مبحث سوم: حفاظت ساختمانها در مقابل حریق، دفتر تدوین و ترویج مقررات ملی ساختمان، ۱۳۹۵.
- مقررات ملی ساختمان، مبحث چهارم: الزامات عمومی ساختمان، دفتر تدوین و ترویج مقررات ملی ساختمان، ۱۳۹۶.
- مقررات ملی ساختمان، مبحث پانزدهم: آسانسورها و پلکان برقی، دفتر تدوین و ترویج مقررات ملی ساختمان، ۱۳۹۲.
- مقررات ملی ساختمان، مبحث هجدهم: عایق بندی و تنظیم صدا، دفتر تدوین و ترویج مقررات ملی ساختمان، ۱۳۹۶.
- مقررات ملی ساختمان، مبحث نوزدهم: صرفه جویی در مصرف انرژی، دفتر تدوین و ترویج مقررات ملی ساختمان، ۱۳۸۹.
- مقررات ملی ساختمان، مبحث بیستم: علائم و تابلوها، دفتر تدوین و ترویج مقررات ملی ساختمان، ۱۳۹۶.
- مقررات ملی ساختمان، مبحث بیست و یکم: پدافند غیر عامل، دفتر تدوین و ترویج مقررات ملی ساختمان، ۱۳۹۵.
- مقررات شهرسازی و معماری و طرح های توسعه و عمران مصوب شورای عالی شهرسازی و معماری ایران.
- راهنمای طراحی معماری ساختمان های بلند مسکونی، ژاله رفعتی و ایرج کلانتری، مرکز تحقیقات راه، مسکن و شهرسازی، ۱۳۹۱.
- ضوابط و مقررات شهرسازی و معماری برای افراد معلول جسمی - حرکتی، انتشارات سازمان مدیریت و برنامه ریزی کشور، نشریه شماره ۲۴۶، ۱۳۸۱.